



# TRENDY IN VIETNAM

01 - 06 ธันวาคม 2566 6 DAYS (WE)



## SAPA

เมืองที่ซ่อนตัวอยู่ในหุบเขา จึงได้ชื่อว่า "เมืองในสายหมอก" และได้รับการขนานนามว่าเป็น "สวิสเซอร์แลนด์แห่งเวียดนาม"

## OLD QUARTER CYCLO TOUR

นั่งรถถีบไถพร้อมให้ท่านถ่ายรูปและเช็คอินตามสถานที่ต่างๆ สัมผัสบรรยากาศกรุงเก่าของเวียดนาม

## NINH BINH

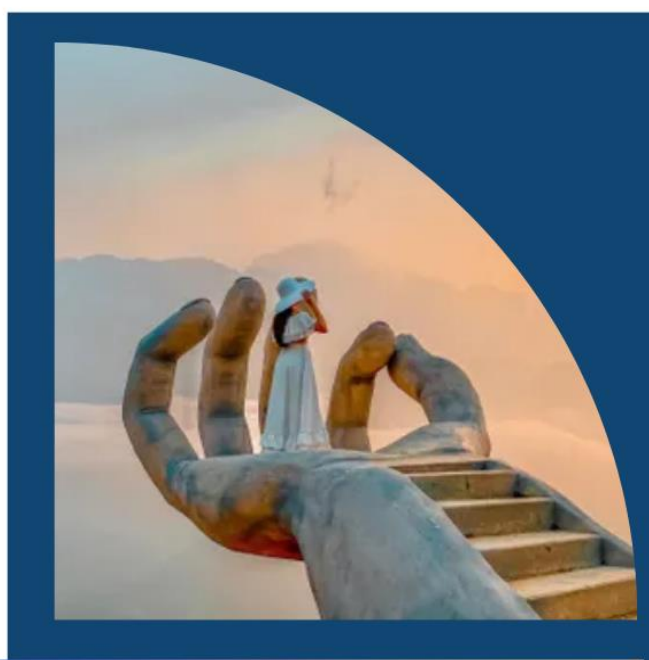
ล่องเรือชมความสวยงามและความอุดมสมบูรณ์ทางธรรมชาติ ที่ถูกขนานนามว่า กุ้ยหลินแห่งเวียดนาม

---

# SPECIAL HIGHLIGHTS

---

BEYOND THE TRAVEL!



- 
- HANOI
  - FANSIPAN PEAK
  - SAPA
  - CAT CAT VILLAGE
  - NINH BINH
  - MOANA CAFÉ
-

# สารบัญ

## กำหนดการเดินทาง



### วันที่ 1 ของการเดินทาง

- กรุงเทพฯ
- สนามบินสุวรรณภูมิ
- สนามบินนานาชาติโหน่ยบาย
- ชมเมืองฮานอย

### วันที่ 2 ของการเดินทาง

- เมืองซาปา
- นั่งกระเช้าพิชิตยอดเขาฟานซีปัน
- โมอาน่า คาเฟ่



### วันที่ 3 ของการเดินทาง

- เมืองซาปา
- หมู่บ้านก๊ต ก๊ต
- เวียดนามคัททิง คาเฟ่
- โบสถ์หินซาปา

### วันที่ 4 ของการเดินทาง

- เมืองซาปา
- สะพานแก้วมังกรเมฆ
- ซุปปิ้งตลาดก๊กเลี้ยว
- ฮานอย



### วันที่ 5 ของการเดินทาง

- เมืองนิงห์บิงห์
- ล่องเรือตามก๊ก
- วัดบายดิงห์
- ฮานอย



### วันที่ 6 ของการเดินทาง

- ฮานอย
- มหาวิหารเซนยอเซฟ
- นั่งรถชุกโล ชมเมืองเก่า
- ซุปปิ้งที่ถนน 36 สายเก่า
- สนามบิน
- กรุงเทพฯ



**01** DEC  
2023

## กรุงเทพฯ – สนามบินสุวรรณภูมิ – สนามบินโหน่ยบาย – ชมเมืองฮานอย

- 04.45 น. นัดพบกันที่ สนามบินสุวรรณภูมิ
- 07.45 น. ออกเดินทางสู่สนามบินนานาชาติโหน่ยบาย เมืองฮานอย โดยสายการบิน THAI SMILE AIRWAYS เที่ยวบินที่ WE 560
- 09.35 น. เดินทางถึง สนามบินนานาชาติโหน่ยบาย (NOI BAI INTERNATIONAL AIRPORT) เมืองฮานอย จากนั้นนำท่านเที่ยวชมเมืองฮานอย เมืองหลวงของเวียดนาม ศูนย์กลางทางการเมือง เศรษฐกิจ วัฒนธรรม และประวัติศาสตร์ ชม สุสานโฮจิมินห์ (HO CHI MINH MAUSOLEUM) (30 กิโลเมตร) สถานที่รวมจิตใจของชาวเวียดนาม และพาท่านเดินเล่นโดยรอบชมจุดสำคัญต่างๆ

### สุสานโฮจิมินห์ (HO CHI MINH MAUSOLEUM)

//

สถานที่แสดงให้เห็นถึงความปรารถนา  
ของชาวเวียดนามที่จะรักษาความเป็น  
หนึ่งเดียว และความรักต่อบรรพบุรุษ  
ตลอดไป

//



แล้วนำท่านเดินทางไปยัง เจดีย์เสาเดียว (ONE PILLAR PAGODA) เอกลักษณ์คือ  
มีศาลาขนาดเล็กบนเสาต้นเดียวที่ตั้งอยู่เหนือสระบัวรูปสี่เหลี่ยม มีตำนานเล่าว่า  
ถูกสร้างขึ้นเพื่อถวายเจ้าแม่กวนอิมที่ท่านได้ให้พระโอรสแก่พระเจ้าหลี่ไท่ตง



## เจดีย์เสาเดียว (ONE PILLAR PAGODA)

//

เจดีย์พันปีสร้างขึ้นเพื่อถวายเป็นพุทธบูชาแด่  
เจ้าแม่กวนอิม ซึ่งตั้งอยู่กลางสระบัวขึ้นชื่อในการ  
ขอพรด้านความสำเร็จ และการขอลูก

//

เที่ยง  
บ่าย

รับประทานอาหารกลางวัน ณ ภัตตาคาร  
นำท่านขอพรที่ วิหารวรรณกรรมฮานอย (TEMPLE OF LITERATURE)  
มหาวิทยาลัยแห่งชาติแห่งแรกของเวียดนามในสมัยจักรพรรดิ และได้อุทิศให้กับ  
ลัทธิขงจื้อ และนำท่านเก็บภาพเจดีย์สะท้อนผิวน้ำกันที่ วัดเงินทิวก (TRAN QUOC  
PAGODA)

## วิหารวรรณกรรมฮานอย (TEMPLE OF LITERATURE)

//

เป็นที่นิยมในการขอพรให้ประสบ  
ความสำเร็จในหน้าที่การงาน การเรียน  
รวมถึงโชคลาภ

//



ภาพเจดีย์สะท้อนผิวน้ำวัดเงินทิวก  
จุดเด่นของวัดแห่งนี้คือ  
เจดีย์ทรงสูงสีแดง ที่มีความสูงกว่า 11 ชั้น

เย็น

รับประทานอาหารค่ำ ณ ภัตตาคาร

หลังจากรับประทานอาหารเรียบร้อยแล้ว นำท่านเข้าเช็คอิน ณ โรงแรม CWD HOTEL HANOI หรือเทียบเท่า เพื่อให้ท่านได้มีเวลาทำธุระส่วนตัวเปลี่ยนเสื้อผ้าในโรงแรมเพื่อเตรียมตัวออกเดินทางโดยรถไฟในค่ำคืนนี้แล้วนำท่านเดินทางสู่สถานีรถไฟ ฮานอย ไปยังแคว้นหล่าวก่าย เชิญท่านพักผ่อนบนรถไฟ PRIVATE DOUBLE CABIN แบบเตียงคู่ (ห้องละ 2 ท่าน)

02 DEC  
2023

## หล่าวก่าย – ซาปา – นั่งกระเช้าขึ้นยอดเขาฟานซีปัน – โมอาน่า คาเฟ่

06.00 น. เดินทางถึงสถานีรถไฟหล่าวก่าย

เช้า รับประทานอาหารเช้าในโรงแรม

หลังรับประทานอาหารเรียบร้อยแล้ว นำท่านเดินทางสู่ เมือง ซาปา (SAPA) (40 กิโลเมตร) ไฮไลท์ของเราในทริปนี้ ที่นี้มีอากาศหนาวเย็นตลอดทั้งปีบรรยากาศในเมืองเจียบสงบ เหมาะสำหรับการพักผ่อน เพลิดเพลินกับความสวยงามของธรรมชาติ ทั้งวิวภูเขาสูงที่สลับซับซ้อน และทะเลหมอกยามเช้า

### เมืองซาปา (SAPA)

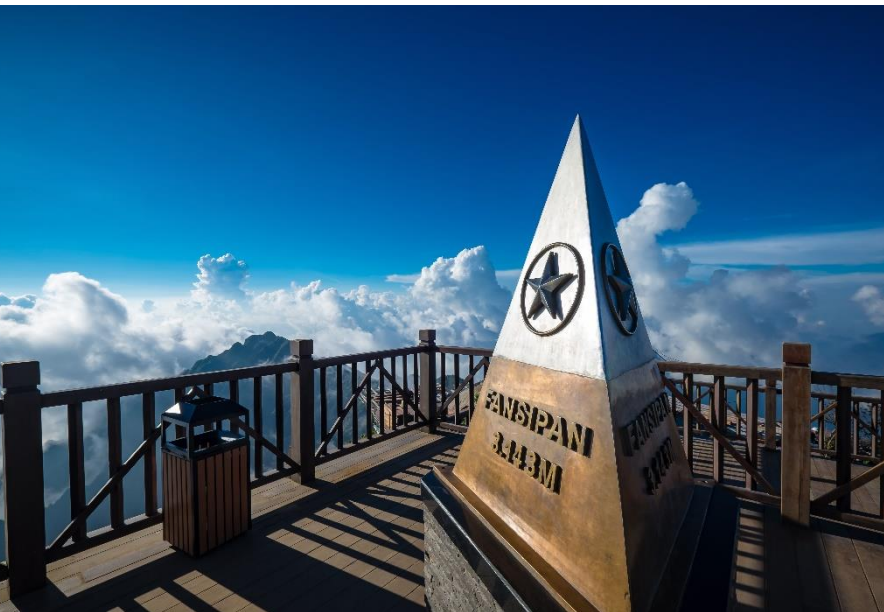
//

สวิตเซอร์แลนด์ แห่งเวียดนาม  
ดินแดนที่ซ่อนตัวในหุบเขาและสายหมอก  
รายล้อมไปด้วยนาขั้นบันได Destination  
แห่งปีที่ห้ามพลาด

//



จากนั้นพาท่านขึ้น **กระเช้าไฟฟ้า (CABLE CAR)** เพื่อพิชิตยอดเขาฟานซีปัน สายที่มีความยาวถึง 6 กิโลเมตร ให้ท่านเพลิดเพลินไปกับทิวทัศน์เทือกเขาแบบพาโนรามา ชมธรรมชาติของห้วงเลียนเซิน (HOANG LIEN SON RANGE) และหุบเขาเมืองหัว (MUONG HOA VALLEY) จากระดับความสูงหลายพันเมตร เรามีเวลาให้ท่านเดินเล่น และเก็บความประทับใจจนเต็มอิ่ม



## ยอดเขาฟานซีปัน (FANSIPAN PEAK)

ยอดเขาที่สูงที่สุดของเวียดนามและในภูมิภาคอินโดจีน จนได้รับการขนานนามว่า “หลังคาแห่งอินโดจีน” (Roof of Indochina) อิสระให้ท่านได้เยี่ยมชมหอระฆังด้ายห่งจุง วัดกิมเชินบ่าวทั้งสี่ และพระพุทธรูปทองดำปางสมาธิขนาดใหญ่ที่ชาวเวียดนามนิยมมากราบไหว้ขอพร

เที่ยง  
บ่าย

รับประทานอาหารกลางวัน ณ ภัตตาคาร  
พาท่านไปจุดถ่ายรูปยอดฮิต MOANA CAFÉ ที่นี่ได้รวบรวมจุดถ่ายรูปสวย ๆ จากหลายสถานที่ท่องเที่ยวมาไว้ด้วยกัน และยังมีเครื่องดื่มแสนอร่อยให้ท่านได้ชิม พร้อมดื่มด่ำกับบรรยากาศสุดฟินกลางสายหมอกและขุนเขา



**MOANA CAFÉ**

//

มุมถ่ายรูปหลากหลาย จะถ่ายมุมไหน  
ก็สวย รับรองว่าได้ภาพตั้งโปรไฟล์  
และโพสต์ลงโซเชียลได้อย่างจุใจ

//

เย็น      นำท่านเดินทางไปเช็คอิน ณ โรงแรม TOPAS ECOLODGE หรือเทียบเท่า  
และรับประทานอาหารค่ำภายในโรงแรม

**TOPAS ECOLODGE**

//

วิลล่ากลางหุบเขา วิวนาขั้นบันได  
บรรยากาศสุดโรแมนติกในสายหมอก  
โรงแรม ECO สูดหุ้ สระน้ำ Infinity Pool  
ทอดยาวเป็นผืนเดียวกับท้องฟ้า พร้อมวิว  
ภูเขาสุดอลังการของซาปา

//





**03** DEC  
2023

## ซาปา – หมู่บ้าน ก๊ตก๊ต – เวียดนามคั้ง คาเฟ่ – โบสถ์หินซาปา

- เช้า**            รับประทานอาหารเช้าในโรงแรม  
หลังจากรับประทานอาหารเช้าเรียบร้อยแล้ว อิสระท่านได้มีเวลาดื่มด่ำกับบรรยากาศ  
ท่ามกลางสายหมอกยามเช้า พร้อมเก็บภาพทุกมุมสวย ก่อนออกเดินทางกันต่อ
- 11.00 น.**    ออกเดินทางกลับสู่ตัวเมืองซาปา เพื่อรับประทานอาหารเช้ากลางวัน
- เที่ยง**            รับประทานอาหารเช้ากลางวัน ณ ภัตตาคาร
- บ่าย**            นำท่านเดินทางไปยัง หมู่บ้านก๊ตก๊ต (CAT CAT VILLAGE) (20 กิโลเมตร)

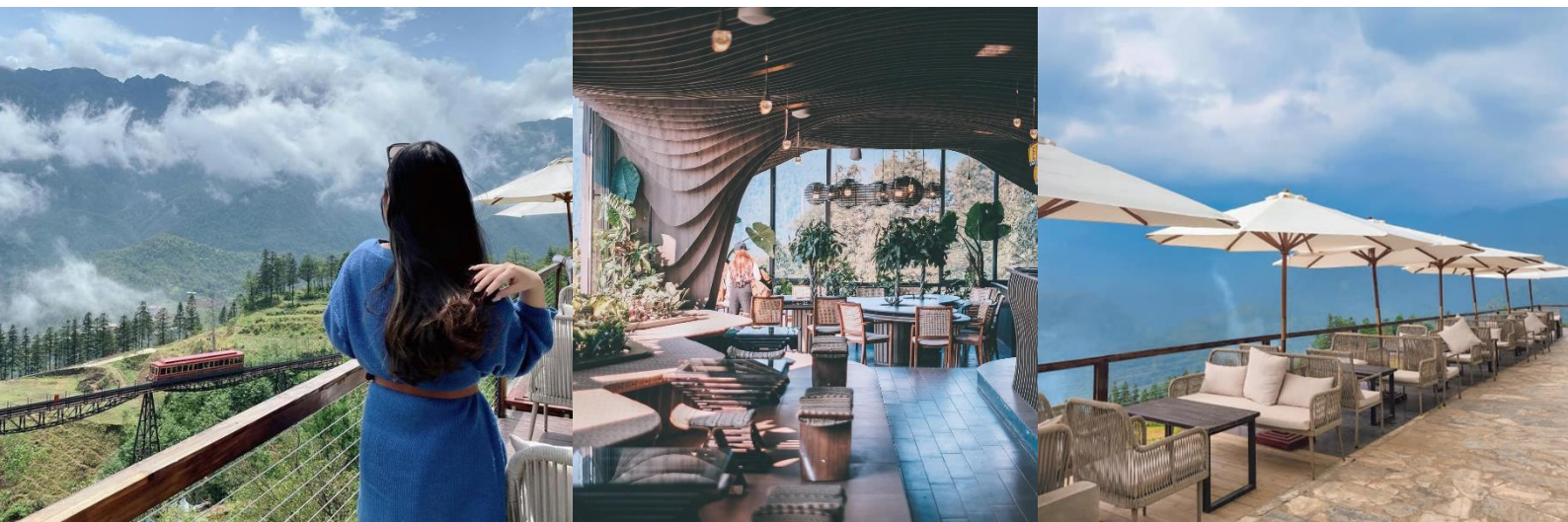


### หมู่บ้านก๊ตก๊ต (CAT CAT VILLAGE)

//  
เป็นหมู่บ้านเล็กๆของเผ่าม้งดำ ได้สัมผัสวิถีชีวิต  
ความเป็นอยู่ และทิวทัศน์นาข้าวขั้นบันได ท่านจะ  
ได้เดินถ่ายรูปและสัมผัสกับบรรยากาศความ  
เป็นอยู่ ของชาวเขาอย่างใกล้ชิด

//

แล้วนำท่านเดินทางไปยัง ร้านเวียดนามคั้ง คาเฟ่ (VIETTREKKING CAFÉ)

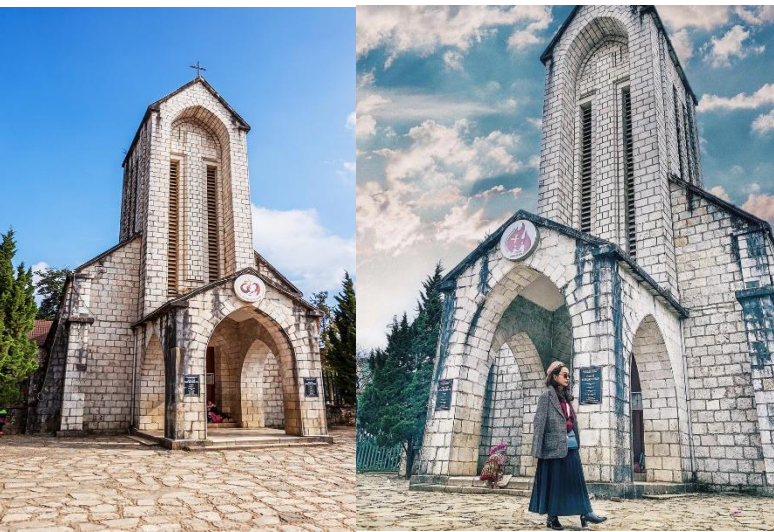


# VIETTREKKING CAFÉ

แวะดื่มชา ชมวิวรถไฟขึ้นฟานซีปัน  
กับบรรยากาศสุดฟิน พร้อมถ่ายรูปอัปเดตลง  
SOCIAL MEDIA อวดคนที่บ้าน



จากนั้นพาท่านแวะเก็บภาพสวยๆกับ โบสถ์หินซาปา (THE STONE CHURCH)



## โบสถ์หินซาปา (THE STONE CHURCH)

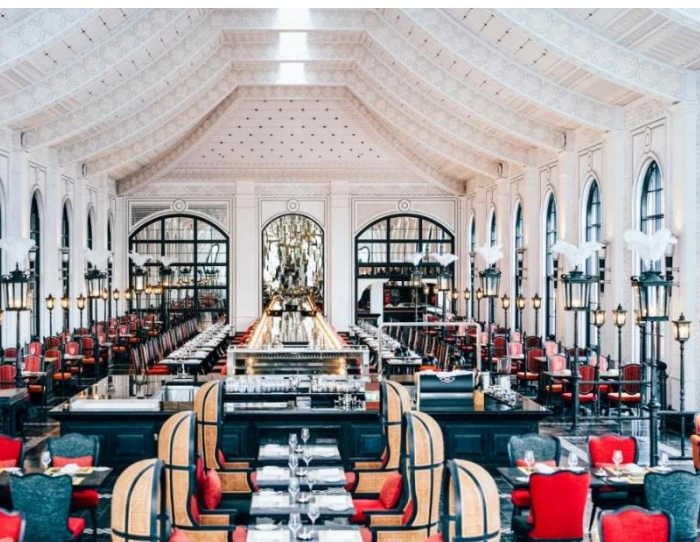
//

โบสถ์แห่งนี้สร้างขึ้นในปี 1895 โดยชาว  
ฝรั่งเศส เป็นสัญลักษณ์ของซาปาและเป็น  
สถานที่ที่ไม่ควรพลาดในซาปา สายโซเซียล  
ต้องแวะเช็คอินและถ่ายรูปรัวๆ

//

เย็น

รับประทานอาหารค่ำ ณ ภัตตาคาร  
หลังรับประทานอาหารเรียบร้อยแล้ว อีสาระให้ท่านเดินเล่นชมเมืองและตลาดซาปา  
พร้อมเก็บภาพบรรยากาศซาปาในยามค่ำคืน หลังจากให้ท่านได้เดินเล่นและถ่ายรูป  
จนจุใจแล้ว นำท่านเข้าเช็คอิน ณ โรงแรม HOTEL DE LA COUPOLE –  
MGALLERY หรือเทียบเท่า



## HOTEL DE LA COUPOLE – MGALLERY

//

โรงแรมที่มีกลิ่นอายของยุคอินโดจีนฝรั่งเศส  
ตกแต่งด้วยสไตล์ชาวเขา เป็นสถานที่  
สุดโรแมนติก ที่เหมาะสำหรับการพักผ่อน

//



**04** DEC  
2023

## ซาปา – สะพานแก้วมังกรเมฆ – ช้อปปิ้งตลาดค็อกเลี้ยว – ฮานอย

เช้า            รับประทานอาหารเช้าในโรงแรม  
จากนั้นออกเดินทางสู่ สะพานแก้วมังกรเมฆ (GLASS BRIDGE RONG MAY)

### GLASS BRIDGE RONG MAY

//

สะพานแก้วแห่งแรกในเวียดนาม สามารถมองเห็นเทือกเขา HOANG LIEN SON ซึ่งเป็นเทือกเขาที่ยาวที่สุดในเวียดนาม และสามารถมองเห็นวิวเทือกเขาได้แบบ 360 องศา

//



นำท่านเดินทางต่อไปยัง เมืองหล่าวก่าย (50 กิโลเมตร) นำท่านแวะช้อปปิ้งของฝากกันที่ ตลาดค็อกเลี้ยว (COC LEU MARKET) เป็นตลาดชายแดนจีน-เวียดนาม

### ตลาดค็อกเลี้ยว (COC LEU MARKET)

ตลาดค็อกเลี้ยวจะมีสินค้าทั้งของเวียดนาม และของจีนให้นักท่องเที่ยวได้เลือกซื้อเลือกชม ไม่ว่าจะเป็น เสื้อผ้า กระเป๋า ของเล่น และสินค้าอื่นๆ อีกมากมาย



เที่ยง รับประทานอาหารกลางวัน ณ ภัตตาคาร  
บ่าย นำท่านเดินทางกลับสู่เมืองฮานอย โดยรถบัส (280 กิโลเมตร)  
เย็น รับประทานอาหารค่ำ ณ ภัตตาคาร  
แล้วนำท่านเช็คอิน ณ โรงแรม LA SINFONIA DEL REY HOTEL AND SPA  
หรือเทียบเท่า



## LA SINFONIA DEL REY HOTEL AND SPA

//

เป็น Boutique Hotel สดุดใจกลางเมืองฮานอย  
พร้อมการบริการอย่างมีระดับ ในยามค่ำคืน  
เหมาะแก่การนั่งชมวิวดะเลสาบฮว๋านเกี๋ยม  
(Hoan Kiem) ที่ Sky Bar ชั้นดาดฟ้าของโรงแรม

//



05 DEC  
2023

เมืองนิงห์บิงห์ – ล่องเรือตามก๊ีก – วัดบ๋ายดิงห์ – ฮานอย

เช้า รับประทานอาหารเช้าในโรงแรม  
จากนั้นนำท่านเดินทางสู่ เมืองนิงห์บิงห์ (NINH BINH) (100 กิโลเมตร) อดีตเมือง  
หลวงเก่าที่มีประวัติความเป็นมายาวนานมากกว่า 1,000 ปี

## นิงห์บิงห์ (NINH BINH)

//

พื้นที่ชุ่มน้ำขนาดใหญ่ที่ถูกขนานนามว่า  
ฮาลองบก หรือ กุ้ยหลินแห่งเวียดนาม  
รายล้อมไปด้วยทุ่งนาสีเขียว  
และภูเขาสูงเสียดฟ้า

//



นำท่านเดินทางต่อไปยัง **ตามก๊ิก (TAM COC)** สถานที่ท่องเที่ยวทางธรรมชาติที่มี  
ชื่อเสียง และงดงามมากที่สุดแห่งหนึ่งใน จังหวัดนิงห์บิงห์ โดดเด่นด้วย  
ทัศนียภาพของภูเขาหินปูนสูงตระหง่าน แม่น้ำที่ไหลลัดเลาะไปตามภูเขา และท้อง  
นาสีเขียวขจี



## ตามก๊ิก (TAM COC)

ล่องเรือชมความงามทางธรรมชาติ  
ที่ถูกรายล้อมไปด้วยภูเขาและทุ่งนา  
ไม่ว่าจะถ่ายรูปมุมไหนก็สวย

เที่ยง

รับประทานอาหารกลางวัน ณ ภัตตาคาร

บ่าย

เดินทางสู่ **วัดบ๋ายดิงห์ (BAI DINH)** (25 กิโลเมตร) วัดเก่าแก่คู่บ้านคู่เมืองของนิงห์  
บิงห์ เป็นอีกวัดที่มีประวัติอันยาวนาน

## วัดบ๋ายดิงห์ (BAI DINH)

//

ศาสนสถานที่ใหญ่ที่สุดในแถบอาเซียน รายล้อม  
ด้วยธรรมชาติที่เงียบสงบ อีสระให้ท่านได้เดิน  
ชมความยิ่งใหญ่ของวัด และเก็บภาพกับมุม  
สวยๆกันอย่างจุใจ

//





ได้เวลาอันสมควรแล้วนำท่านเดินทางกลับสู่เมืองฮานอย (100 กิโลเมตร)

เย็น

รับประทานอาหารค่ำ ณ ภัตตาคาร  
แล้วนำท่านกลับเข้าสู่ที่พัก โรงแรม LA SINFONIA DEL REY HOTEL AND SPA  
หรือเทียบเท่า (พักคืนที่ 2)

**06** DEC  
2023

ฮานอย – มหาวิหารเซนต์โยเซฟ – ซุปป์ิงถนน 36  
สายเก่า – สนามบิน – กรุงเทพฯ

เช้า

รับประทานอาหารเช้าในโรงแรม  
จากนั้นนำท่านเดินทางเก็บจุดไฮไลท์ในเมืองฮานอย นำท่านชม (ST. JOSEPH  
CATHEDRAL) มหาวิหารเซนต์โยเซฟ เป็นโบสถ์โรมันคาทอลิกที่เก่าแก่ที่สุดในกรุง  
ฮานอย และมีความสวยงามจากสถาปัตยกรรมสโตลนีโอโกธิค ซึ่งมีต้นแบบมาจาก  
วิหารนอเทอ์ดามในกรุงปารีส เป็นอีกสถานที่ท่องเที่ยวที่ได้รับความนิยมเป็น  
อย่างมาก

## มหาวิหารเซนต์โยเซฟ (ST. JOSEPH CATHEDRAL)

//

มหาวิหารทรงโกธิคที่มีความสง่างาม  
และเก่าแก่ที่สุดในกรุงฮานอย ถอดแบบมาจาก  
มหาวิหารนอเทอ์ดาม ของประเทศฝรั่งเศส  
ถือเป็นจุดถ่ายรูปยอดนิยมในฮานอย

//



แล้วนำท่านเดินทางไปยัง ร้านคาเฟ่สุดหรู SEREIN CAFE & LOUNGE เพื่อถ่ายรูป และชมบรรยากาศ หรือจะจิบกาแฟด้วยก็ได้เช่นกัน



## SEREIN CAFE & LOUNGE

//

คาเฟ่สุดหรูใจกลางเมืองฮานอย บนชั้นดาดฟ้า พร้อมวิวสะพาน Long Bien Hotel สำหรับคอกาแฟเมนูที่ต้องลอง คือ Egg Coffee ให้คุณได้นั่งชิลดื่มด่ำกับบรรยากาศเมืองฮานอย

//

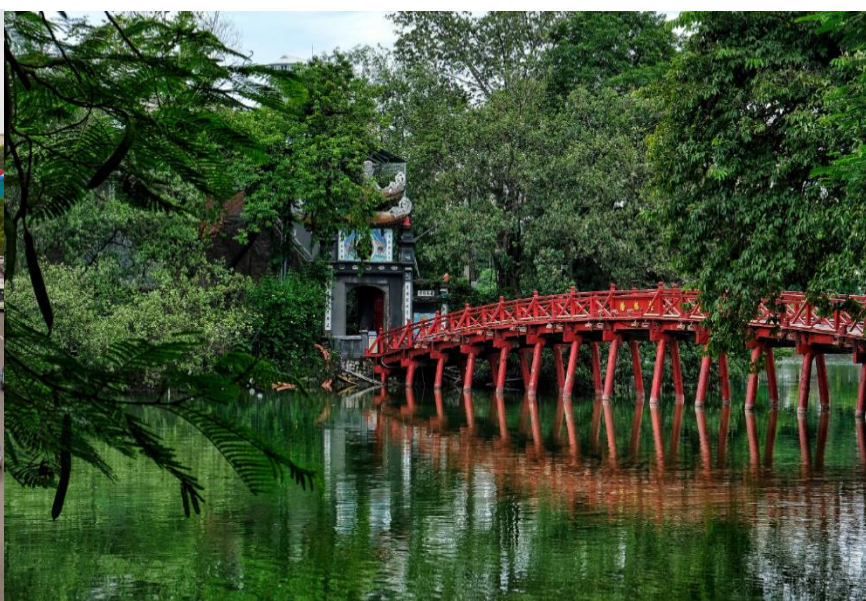
เที่ยง  
บ่าย

รับประทานอาหารกลางวัน ณ ภัตตาคาร

นำท่านเดินทางสู่ย่านเมืองเก่าไปสัมผัสวิถีชีวิตของชุมชนและอิสระให้ท่านเดินช้อปปิ้งที่ถนน 36 สาย อันโด่งดังของฮานอย

## OLD QUATER CYCLO TOUR

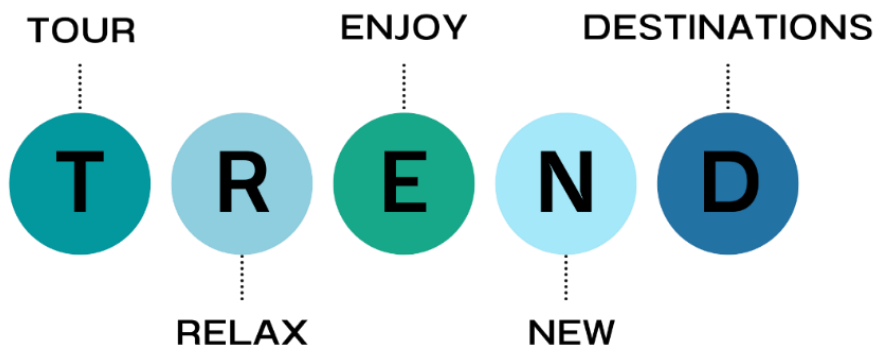
กิจกรรมชมเมืองเก่า ด้วยการนั่งรถซิกโล (Cyclo) สามล้อเวียดนาม ชมเสน่ห์กรุงเก่า ผ่านชมแยกอันโด่งดัง ก่อนพระอาทิตย์ตกดิน แวะถ่ายภาพกับสะพานแสงอาทิตย์ สีแดงสดกลางทะเลสาบบรรยากาศโรแมนติกสุดๆในยามเย็น



ได้เวลาอันสมควรแล้ว นำท่านเดินทางสู่ สนามบินนานาชาติໂພນໂບ່າຍ (NOI BAI INTERNATIONAL AIRPORT)

20.40 น. ออกเดินทางสู่ ท่าอากาศยานสุวรรณภูมิ โดยสายการบิน THAI SMILE AIRWAYS  
เที่ยวบินที่ WE 565

22.30 น. เดินทางถึง ท่าอากาศยานสุวรรณภูมิ กรุงเทพฯ โดยสวัสดิภาพ พร้อมความ  
ประทับใจและรูปถ่ายล้ำมือถือ





# อัตราค่าเดินทาง

## TRENDY IN VIETNAM (WE) 6 Days

Standard Room

ราคาต่อท่าน

- ผู้ใหญ่ พักห้องละ 2 ท่าน 54,900 ฿
- พักห้องเดี่ยว Standard Room เพิ่ม (Single room) 14,900 ฿

ราคาที่นั่งชั้นธุรกิจ (BUSINESS CLASS) กรุณาเช็คที่นั่งว่าง  
และราคากับพนักงานขายก่อนทำการจองทุกครั้ง

\*\*\* กิจกรรมต่างๆ ในแต่ละสถานที่ อาจมีการเปลี่ยนแปลงสถานที่ทำกิจกรรมได้ตามความเหมาะสม โดยมีได้แจ้งล่วงหน้า ทั้งนี้ขึ้นอยู่กับสภาพอากาศในแต่ละพื้นที่ และความปลอดภัยของท่านเป็นสำคัญ

\*\*\* บริษัทฯ จะไม่รับผิดชอบใดๆ อันเกิดจากความล่าช้าของสายการบิน เหตุการณ์ทางการเมือง สภาพดินฟ้าอากาศ การปฏิเสธการเข้าเมือง การโดนกักตัว หรือถูกส่งตัวกลับ โดยการพิจารณาของเจ้าหน้าที่ ทั้งนี้บริษัทฯ จะยึดถือผลประโยชน์ของลูกค้าเป็นสำคัญ \*\*\*

### หมายเหตุ

- บริษัทฯ ขอสงวนสิทธิ์ในการยกเลิก หรือเปลี่ยนแปลงราคากรณี ผู้ร่วมเดินทาง น้อยกว่า 15 ท่าน
- บริษัทฯ ขอสงวนสิทธิ์ที่จะเปลี่ยนแปลงรายละเอียดบางประการในทัวร์นี้เมื่อเกิดเหตุจำเป็นสุดวิสัยจนไม่อาจแก้ไขได้ โดยจะคำนึงถึงผลประโยชน์ของลูกค้าเป็นสำคัญ
- หากท่านถอนตัวก่อนรายการท่องเที่ยวสิ้นสุดลง ทางบริษัทฯ จะถือว่าท่านสละสิทธิ์ และจะไม่รับผิดชอบต่อค่าบริการที่ท่านได้ชำระไว้แล้ว ไม่ว่ากรณีใดๆ ทั้งสิ้น
- สตอรี่มีครรถควรรแจ้งเจ้าหน้าที่ของบริษัทฯ เพื่อความปลอดภัยระหว่างการเดินทาง
- บริษัทฯ จะไม่รับผิดชอบใดๆ ในกรณีเกิดความเสียหาย หรือสูญหาย สำหรับกระเป๋าเดินทางกระเป๋าใบเล็ก หรือของมีค่าส่วนตัวของท่านระหว่างการเดินทาง

## อัตรานี้รวม

- ค่าตัวเครื่องบินไป-กลับ ชั้นทัศนาวจรตามที่ระบุในรายการ
- ค่าโรงแรมที่พักที่ระบุในรายการ / ค่าอาหารทุกมื้อตามที่ระบุในรายการ
- ค่าธรรมเนียมเข้าชมสถานที่ต่างๆ ตามรายการ / ค่าวีซ่า
- ค่าประกันอุบัติเหตุการเดินทาง ท่านละไม่เกิน 3,000,000 บาท เจือ้นไขตามกรมธรรม์
- ค่ามัคคุเทศก์ท้องถิ่น / ค่าทิปคนขับรถ

## อัตรานี้ไม่รวม

- ค่าใช้จ่ายเช่น ค่าโทรศัพท์ ค่าชกரிด ค่าเครื่องดื่ม และค่าใช้จ่ายส่วนตัวที่ไม่ได้ระบุในรายการ
- ค่าภาษีมูลค่าเพิ่ม 7% และค่าภาษีหัก ณ ที่จ่าย 3%
- ค่าธรรมเนียมเข้าสถานที่ของชาวต่างชาติที่เพิ่มเติมตามการจ่ายจริง(ถ้ามี)
- ค่าทิปหัวหน้าทัวร์

## การจอง และชำระเงิน

- กรุณาส่งสำเนา PASSPORT หน้าแรกของเล่มปัจจุบัน แพลกซ์มายังบริษัทฯ พร้อมชำระเงินมัดจำ ท่านละ 30,000 บาท สำหรับส่วนที่เหลือทั้งหมด  
กรุณาชำระก่อนการเดินทาง 30 วัน
- กรณีท่านทำการจองก่อนการเดินทางไม่ถึง 30 วัน กรุณาชำระค่าทัวร์เต็มจำนวน  
**(หากไม่ชำระภายในเวลาที่กำหนด ถือว่าท่านสละสิทธิ์ ยินดีให้บริษัทฯทำการยกเลิกและยินยอมให้ยึดเงินมัดจำโดยไม่มีเงื่อนไข)**

## บุคคลที่ไม่รับจองทัวร์

บริษัทฯ ขอสงวนสิทธิ์ในการไม่รับจองทัวร์สำหรับลูกค้าดังต่อไปนี้

- ผู้สูงอายุที่มีความจำเป็นต้องใช้วีลแชร์ หรือ ไม่เท่า
- ผู้เดินทางที่บ่งบอกการเป็นบุคคลไร้ความสามารถ
- เด็กที่มีอายุระหว่างแรกเกิดถึง 2 ขวบ
- ผู้ที่ถูกแบล็คลิสต์จากทางสถานทูต

## การยกเลิก

ในกรณีที่ท่านยกเลิกการเดินทาง บริษัทขอสงวนสิทธิ์ในการคืนเงินมัดจำเต็มจำนวนทุกกรณี โดยอิงตามกฎของสายการบินเป็นหลัก

- |   |                               |
|---|-------------------------------|
| ▪ ยกเลิกก่อนเดินทางมากกว่า 60-46 วันทำการ | เก็บค่าใช้จ่ายตามความเป็นจริง |
| ▪ ยกเลิกก่อนเดินทาง 45-31 วันทำการ        | เก็บ 100% ของค่ามัดจำ         |
| ▪ ยกเลิกก่อนเดินทาง 30-16 วันทำการ        | เก็บ 75% ของค่าทัวร์ทั้งหมด   |
| ▪ ยกเลิกก่อนเดินทาง 15-0 วันทำการ         | เก็บ 100% ของค่าทัวร์ทั้งหมด  |

**กรณีท่านยกเลิกการเดินทางก่อน 60 วันทำการ สามารถโยกเงินมัดจำทั้งหมดไปมัดจำรายการอื่นแทนได้เต็มจำนวน**

## การโอนเงิน

- บจ. ทราเวลเทรนด์ อินเตอร์ แอนด์ เซอร์วิส  
ธนาคารกรุงไทย / สาขาโชคชัย 4 ซอย 22 / บัญชีออมทรัพย์ เลขที่ 084-0-34636-0

เมื่อท่านจองทัวร์และชำระค่ามัดจำแล้ว หมายถึงท่านยอมรับในเงื่อนไข  
และรายละเอียดที่ทางบริษัทแจ้งไว้ทั้งหมด

**\*\*\* บริษัทฯ จะไม่รับผิดชอบใดๆ อันเกิดจากความล่าช้าของสายการบิน เหตุการณ์ทางการเมือง สภาพดินฟ้าอากาศ การปฏิเสธการเข้าเมือง การโดนกักตัว หรือถูกส่งตัวกลับ โดยการพิจารณาของเจ้าหน้าที่ ทั้งนี้บริษัทฯ จะยึดถือผลประโยชน์ของลูกค้าเป็นสำคัญ \*\*\***