



Travel Trend

TRENDY IN FUKUOKA - BUSAN

11 - 17 เมษายน 2568 7DAYS (KE)



FUKUOKA

เมืองที่มีประชากรอาศัยอยู่มากเป็นอันดับ 5 ของญี่ปุ่น มีสถานที่ท่องเที่ยวหลากหลาย ธรรมชาติ หรือแหล่งช้อปปิ้ง เป็นอีกเมืองที่นักท่องเที่ยวนิยมเดินทางมาเที่ยว

BONGEUNSA TEMPLE

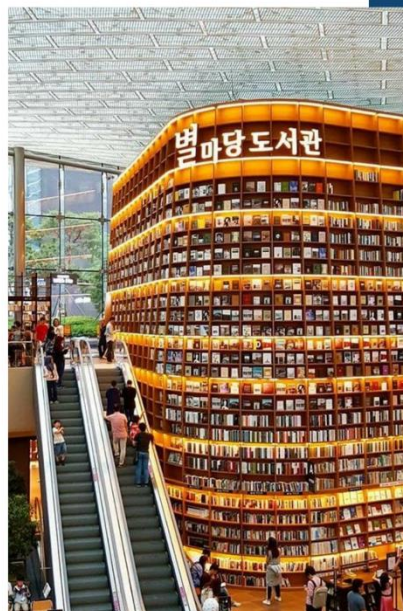
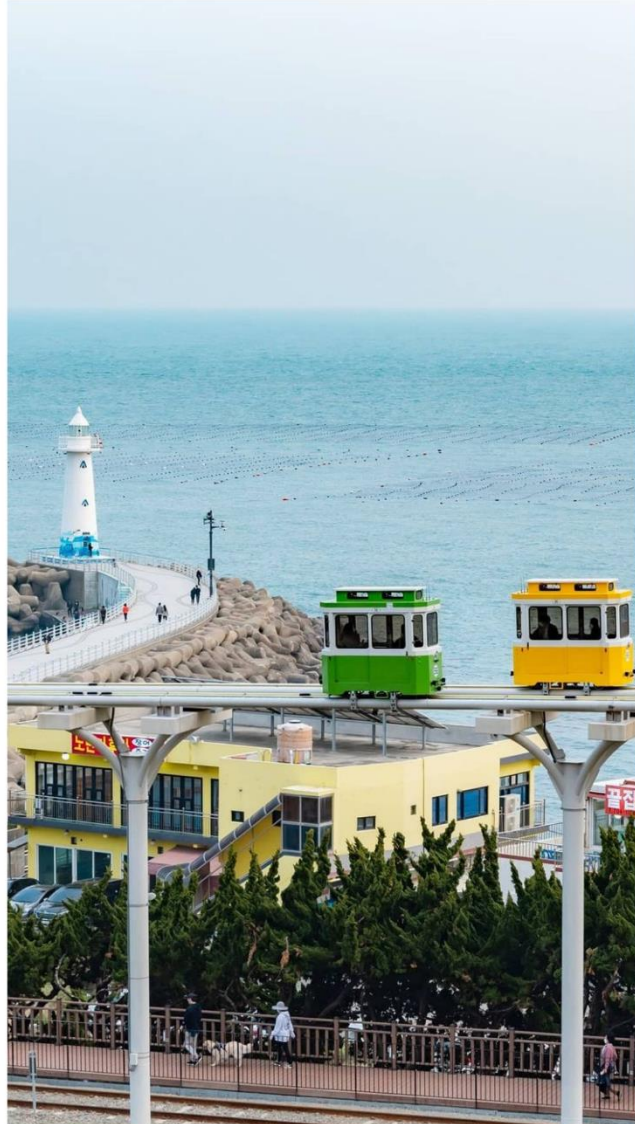
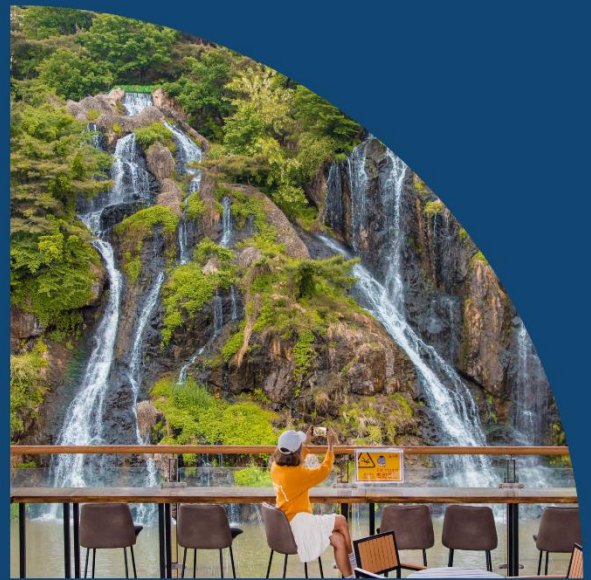
เป็นวัดเก่าที่มีอายุกว่าหนึ่งพันสองร้อยปี มีสถาปัตยกรรมที่สะท้อนถึงวัฒนธรรมของเกาหลีในอดีต และมีพระพุทธรูปแกะสลักด้วยหินอ่อนที่ใหญ่ที่สุดในเกาหลีใต้

BUSAN

เมืองท่าที่ใหญ่ที่สุดในเกาหลีใต้ ล้อมด้วยภูเขา หน้าผา แม่น้ำ ชายฝั่ง ชายหาด และมหาสมุทร ได้ชื่อว่าเป็นเมืองแห่งท่องเที่ยวทะเลที่เต็มไปด้วยธรรมชาติที่งดงาม

SPECIAL HIGHLIGHTS

BEYOND THE TRAVEL!



-
- FUKUOKA
 - BUSAN
 - YUFUIN FLORAL VILLAGE
 - BONGEUSA TEMPLE
 - STARFIELD LIBRARY
-



11 APR
2025

กรุงเทพฯ – สนามบินสุวรรณภูมิ

20.00 น. นัดพบกันที่ สนามบินสุวรรณภูมิ

23.30 น. ออกเดินทางสู่ ท่าอากาศยานฟุกุโอกะ ประเทศญี่ปุ่น โดย สายการบินโคเรียนแอร์ เที่ยวบินที่ KE625 / KE787

12 APR
2025

ฟุกุโอกะ - หมู่บ้านยูฟูอิน พลอร์รัล - ทะเลสาบคินริน - เมืองเบปปุ - บ่อนรกสีเลือด - บ่อทะเลนรก

(แวะเปลี่ยนเครื่อง ณ ท่าอากาศยานนานาชาติอินซอน เวลา 06.55 – 08.00 น.)

09.25 น. เดินทางถึง ท่าอากาศยานฟุกุโอกะ (FUKUOKA AIRPORT) ประเทศญี่ปุ่น หลังผ่านพิธีการศุลกากรและตรวจคนเข้าเมืองแล้ว นำท่านเดินทางสู่ เมืองฟุกุโอกะ (FUKUOKA) เมืองที่ใหญ่ที่สุดใน ภูมิภาคคิวชู (KYUSHU) ภูมิภาคทางตอนใต้ของประเทศญี่ปุ่น



เมืองฟุกุโอกะ (FUKUOKA)

//

เมืองที่มีประชากรอาศัยอยู่มากเป็นอันดับ 5 ของญี่ปุ่น มีสถานที่ท่องเที่ยวหลากหลาย ทั้งศาลเจ้า ธรรมชาติ หรือ แหล่งช้อปปิ้ง จึงเป็นอีกเมือง ที่นักท่องเที่ยวนิยมเดินทางมาท่องเที่ยวกันเป็นจำนวนมาก

//

นำท่านสู่ เมืองยูฟูอิน (YUFUIN) (117 กิโลเมตร) เมืองเล็กๆ ที่เป็นประตูสู่ภูมิภาคคิวชู

เมืองยูฟูอิน (YUFUIN)

//

รายล้อมไปด้วยธรรมชาติ อ่อนชืน และเต็มไปด้วยเสน่ห์ของบ้านเมืองที่ยังคงความคลาสสิก สตรีทวิวปูนแบบดั้งเดิมเอาไว้ บวกกับทิวทัศน์ที่สวยงามของบ้านเมือง ภูเขา และทะเลสาบ ทำให้ยูฟูอินเป็นเมืองท่องเที่ยวที่มีชื่อเสียงมาก

//



จากนั้นนำท่านเยี่ยมชม หมู่บ้านยูฟูอิน ฟลอร์รัล (YUFUIN FLORAL VILLAGE) สถานที่ท่องเที่ยวยอดฮิตของยูฟูอิน



หมู่บ้านยูฟูอิน ฟลอร์รัล (YUFUIN FLORAL VILLAGE)

จุดเช็คอินยอดฮิตของยูฟูอิน ได้แรงบันดาลใจจาก Cotswold กลุ่มหมู่บ้านในชนบทของอังกฤษ มีจุดถ่ายรูปน่ารักๆ อยู่หลายจุด ให้ความรู้สึกราวกับหลุดเข้าไปอยู่ในโลกนิทานเลยทีเดียว



เที่ยง รับประทานอาหารกลางวัน ณ ภัตตาคาร
บ่าย นำท่านชม ทะเลสาบคินริน (KINRIN LAKE) แลนด์มาร์คของยูฟูอินที่ใครๆ ก็ต้องมาเช็คอิน เพราะมีทิวทัศน์ที่สวยงามแบบอลังการ ให้ท่านได้มาเดินเล่น ชมวิวสวยๆ ของภูเขาทางด้านหลังของทะเลสาบ



ได้เวลาอันสมควรแล้ว นำท่านเดินทางต่อไปยัง เมืองเบปปุ (BEPPU) (20 กิโลเมตร)
เมืองท่องเที่ยวแช่น้ำพุร้อนยอดนิยมของญี่ปุ่น



เมืองเบปปุ (BEPPU)

//

เมืองที่มีชื่อเสียงเรื่องบ่อน้ำพุร้อน
และออนเซ็นเป็นอย่างมาก และเบปปุ
ถือว่าเป็นเมืองที่มีบ่อน้ำพุร้อน
มากที่สุดเมืองหนึ่งของญี่ปุ่น

//

จากนั้นนำท่านแวะชมบ่อน้ำรกร เริ่มต้นด้วย บ่อนรกสีเลือด (CHINOKE JIGOKU)
เป็นบ่อน้ำพุร้อนทางธรรมชาติที่เก่าแก่ที่สุดในญี่ปุ่น

บ่อนรกสีเลือด (CHINOKE JIGOKU)

//

มีอุณหภูมิสูงถึง 78 องศา เกิดจากปฏิกิริยาใต้
พื้นดิน ทำความร้อนจากเหล็กออกไซด์กับ
แมกนีเซียมรวมกัน จนปะทุออกมาเกิดเป็นโคลน
สีแดง ทำให้น้ำในบ่อเป็นสีแดงไปด้วย คนจึง
นิยมเรียกกันว่าบ่อเลือดนั่นเอง

//



แล้วนำท่านต่อไปยัง บ่อทะเลรกร (UMI JIGOKU) ที่ตั้งชื่อตามน้ำสีน้ำเงินที่เหมือนสี
ของน้ำทะเล มีความลึกประมาณ 200 เมตร



บ่อทะเลนรก (UMI JIGOKU)

//

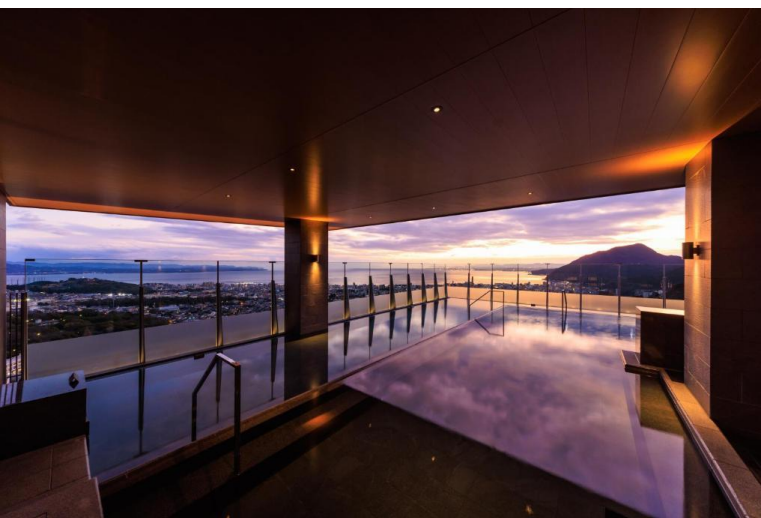
น้ำในบ่อจะเป็นสีน้ำเงินโคบอลต์หรือคล้ายกับสีของน้ำทะเล อุณหภูมิของบ่อนี้จะอยู่ที่ประมาณ 98 องศา ด้วยน้ำที่มีความร้อนมากจึงทำให้เกิดควันสีขาวลอยขึ้นมาอย่างสวยงาม

//

เย็น รับประทานอาหารค่ำ ณ ภัตตาคาร จากนั้นนำท่านเช็คอินเข้าสู่ที่พัก ณ โรงแรม BEPPU SUGINOI HOTEL หรือเทียบเท่า

BEPPU SUGINOI HOTEL

โรงแรมพักผ่อนริมทะเล ให้ท่านเพลิดเพลินกับวิวทิวทัศน์อันสวยงามโดยรอบ พร้อมบ่อน้ำพุร้อน และสิ่งอำนวยความสะดวกที่ทันสมัย เพื่อให้การพักผ่อนของท่านดียิ่งขึ้น



13 APR 2025

เมืองเบปปุ - นั่งรถไฟชมวิว - ฟุกุโอกะ - วัดนันโซอิน - ย่านเทนจิน

เช้า 10.00 น. รับประทานอาหารเช้าในโรงแรม นำท่านเดินทางไปยัง สถานียูฟูอิน (YUFUIN STATION) เพื่อเดินทางสู่ เมืองฟุกุโอกะ (FUKUOKA) (80 กิโลเมตร)

เที่ยง
12.01 น. รับประทานอาหารกลางวันแบบ LUNCH BOX บนรถไฟ
ออกเดินทางสู่ เมืองฟุกุโอกะ (FUKUOKA) โดยนำท่านนั่ง รถไฟ YUFUIN NO MORI ขบวนรถไฟสุดคลาสสิก ที่มีการตกแต่งได้อย่างสวยงาม ให้ท่านได้พักผ่อนและดื่มด่ำกับวิวธรรมชาติตลอดเส้นทาง * รายการอาจมีการเปลี่ยนแปลงได้ โดยไม่ได้แจ้งล่วงหน้า หากในวันที่เดินทางรถไฟไม่วิ่ง จะใช้รถโค้ชเดินทางไปเมืองฟุกุโอกะแทน *



14.00 น. นำท่านสู่ เมืองฟุกุโอกะ (FUKUOKA) เมืองที่ใหญ่ที่สุดใน ภูมิภาคคิวชู (KYUSHU) ภูมิภาคทางตอนใต้ของประเทศญี่ปุ่น



เมืองฟุกุโอกะ (FUKUOKA)

“

เมืองที่มีประชากรอาศัยอยู่มากเป็นอันดับ 5 ของญี่ปุ่น มีสถานที่ท่องเที่ยวหลากหลาย ทั้งศาลเจ้า ธรรมชาติ หรือ แหล่งช้อปปิ้ง จึงเป็นอีกเมือง ที่นักท่องเที่ยวนิยมเดินทาง มาท่องเที่ยวกันเป็นจำนวนมาก

”

จากนั้นนำท่านเดินทางไปยัง วัดนันโซอิน (NANZOIN TEMPLE) (22 กิโลเมตร) วัดนี้เป็นจุดเริ่มต้นของเส้นทางแสวงบุญที่มีชื่อเสียงของเกาะคิวชู ให้ท่านได้เพลิดเพลินกับสิ่งที่น่าสนใจที่อยู่ภายในวัดนี้มากมาย



วัดนันโซอิน (NANZOIN TEMPLE)

//

พระพุทธรูปนอน ยาว 41 เมตร สูง 11 เมตร และหนักถึง 300 ตัน สร้างขึ้นเมื่อปี 1995 ซึ่งโดยทั่วไปพระพุทธรูปในญี่ปุ่นมักจะเป็นแบบนั่ง แต่ที่นี่จะเป็นพระพุทธรูปแบบนอน

//



นำท่านไป **ช้อปปิ้งย่านเทนจิน (TENJIN)** เป็นย่านช้อปปิ้งขนาดใหญ่ ใจกลางเมืองฟุคุโอกะ ที่รวมแหล่งบันเทิง ต่างๆ เอาไว้อย่างครบครัน จนถูกยกให้เป็นหัวใจสำคัญทางเศรษฐกิจของเมืองฟุคุโอกะเลยทีเดียว



เย็น รับประทานอาหารค่ำ ณ ภัตตาคาร จากนั้นนำท่านเช็คอินเข้าสู่ที่พัก ณ SOLARIA NISHITETSU HOTEL FUKUOKA หรือเทียบเท่า



SOLARIA NISHITETSU HOTEL FUKUOKA

โรงแรมที่จะมอบประสบการณ์การพักผ่อนอย่างเต็มอิ่มให้กับท่าน พร้อมสิ่งอำนวยความสะดวกอย่างครบครัน อาทิ เครื่องปรับอากาศ WI-FI โทรทัศน์ ตู้เย็นในห้องพัก ฯลฯ



14 APR
2025

ฟุกุโอกะ - สนามบิน - ปูซาน - หมู่บ้านวัฒนธรรมคัมชอน
- ชงโดสกายวอล์ค - ย่านนัมโพดง

- เช้า รับประทานอาหารเช้าในโรงแรม
จากนั้นนำท่านเดินทางสู่ ท่าอากาศยานฟุกุโอกะ (FUKUOKA AIRPORT) เพื่อเดินทาง
สู่ จังหวัดปูซาน (BUSAN) ประเทศเกาหลีใต้
- 11.05 น. ออกเดินทางสู่ ท่าอากาศยานนานาชาติคิมแฮ (GIMHAE INTERNATIONAL
AIRPORT) โดย สายการบินโคเรียนแอร์ เที่ยวบินที่ KE2136
- 12.00 น. เดินทางถึง ท่าอากาศยานนานาชาติคิมแฮ (GIMHAE INTERNATIONAL
AIRPORT) จังหวัดปูซาน (BUSAN)

ปูซาน (BUSAN)

//

เมืองท่าที่ใหญ่ที่สุดในประเทศเกาหลีใต้
ที่ถูกล้อมรอบด้วยภูเขา หน้าผาที่สวยงาม
แม่น้ำ ชายฝั่ง ชายหาด และมหาสมุทร
ได้ชื่อว่าเป็นเมืองแห่งท้องทะเลที่เต็มไปด้วย
ธรรมชาติที่งดงาม วัฒนธรรม และประเพณี

//



- เที่ยง รับประทานอาหารกลางวัน ณ ภัตตาคาร
- บ่าย นำท่านเดินทางไปยัง หมู่บ้านวัฒนธรรมคัมชอน (GAMCHEON CULTURE
VILLAGE) หมู่บ้านสีสันสดใสจนมีอีกชื่อเรียกว่า “ซานโตรินี่เกาหลี”

หมู่บ้านวัฒนธรรมคัมชอน (GAMCHEON CULTURE VILLAGE)

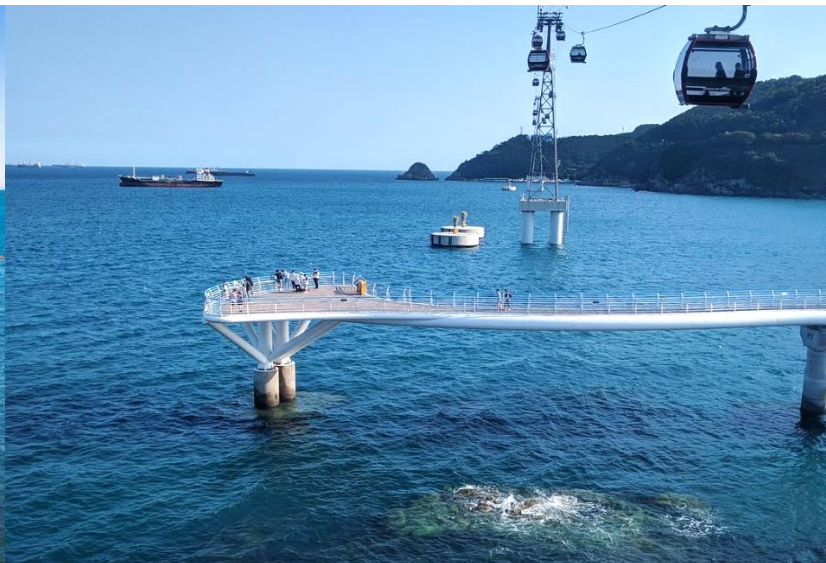
//

หมู่บ้านสีพาสเทลสดใส ที่เต็มไปด้วย
วัฒนธรรม ตั้งอยู่บนเนินเขาที่มีความสูงต่ำ
สลับไปมา นอกจากบ้านเรือนที่มีสีสันสดใส
แล้วหมู่บ้านแห่งนี้ยังมีการประดับตกแต่ง
ด้วยรูปปั้น และงานศิลป์ ทั่วบริเวณอีกด้วย

//



จากนั้นนำท่านเดินทางมายัง ชงโดสกายวอล์ค (SONGDO SKYWALK) เป็น
สกายวอล์คที่ตั้งอยู่ที่หาดชงโด (SONGDO BEACH) สามารถชมวิวกองทะเลได้แบบ
360 องศา และถ่ายรูปลสวย ๆ กับทิวทัศน์ที่งดงามของสกายวอล์คที่คดโค้งทอดยาว ไป
บนพื้นน้ำที่ความยาวกว่า 365 เมตร



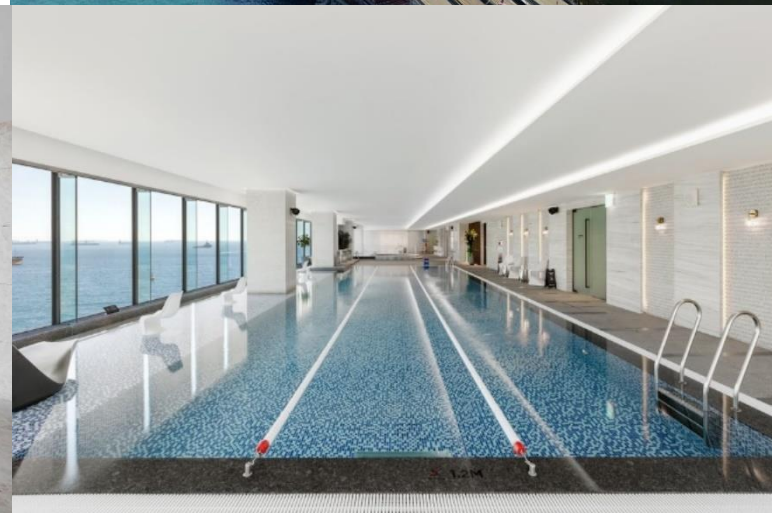
นำท่านเดินทางไปยัง ย่านนัมโพดง (NAMPO-DONG) เป็นย่านช้อปปิ้งที่ใหญ่ที่สุดใน
เมืองปูซาน ศูนย์รวมของสินค้าแฟชั่น เสื้อผ้า เครื่องสำอาง ร้านกาแฟและร้านอาหารต่าง
ๆ มากมาย



เย็น รับประทานอาหารค่ำ ณ ภัตตาคาร
จากนั้นนำท่านเช็คอินเข้าสู่ที่พัก ณ โรงแรม WYNDHAM GRAND BUSAN หรือ
เทียบเท่า

WYNDHAM GRAND BUSAN

โรงแรมตั้งอยู่ในเมืองปูซาน ห่างจากหาดชงโด
ประมาณ 700 เมตร พร้อมสิ่งอำนวยความสะดวก
ครบครัน ไม่ว่าจะเป็น เครื่องปรับอากาศ WI-FI
โทรทัศน์ ตู้เย็น มินิบาร์ และสระว่ายน้ำในร่ม



15 APR
2025

ปูซาน - ตลาดปลาจาลซี - นั่งรถไฟสกายแคปซูล
- นั่งรถไฟความเร็วสูงเคทีเอ็กซ์ - กรุงโซล

เช้า รับประทานอาหารเช้าในโรงแรม

จากนั้นนำท่านเดินทางสู่ ตลาดปลาจาลชี (JAGALCHI MARKET) ตลาดปลาที่ใหญ่ที่สุดของเกาหลีใต้ เป็นอีกหนึ่งแลนด์มาร์คของปูซาน มีทั้งอาหารทะเลแบบสด และแบบตากแห้ง



นำท่าน นั่งรถไฟสายแคปซูล (SKY CAPSULE) รถไฟขนาดเล็กสีสดใสวิ่งอยู่บนรางรถไฟริมทะเลของปูซาน เพื่อชมภาพของบรรยากาศที่แสนงดงามของเมืองปูซาน



เที่ยง รับประทานอาหารกลางวัน ณ ภัตตาคาร
14.55 น. นำท่านเดินทางสู่ กรุงโซล (SEOUL) โดยรถไฟความเร็วสูงเคทีเอ็กซ์ (KTX: KOREA EXPRESS TRAIN)



รถไฟความเร็วสูงเคทีเอ็กซ์ (KOREA EXPRESS TRAIN)

ระบบรถไฟความเร็วสูงของประเทศเกาหลีใต้ ที่มีความเร็วสูงถึง 300 กิโลเมตร/ชั่วโมง คล้ายกับชินกันเซนของญี่ปุ่น โดยสามารถลดระยะเวลาในการเดินทางลงได้เกือบครึ่งหนึ่งของรถไฟแบบปกติ

17.28 น. เดินทางมาถึงยัง กรุงโซล (SEOUL) เป็นเมืองหลวงและเมืองที่ใหญ่ที่สุดของประเทศเกาหลีใต้



กรุงโซล (SEOUL)

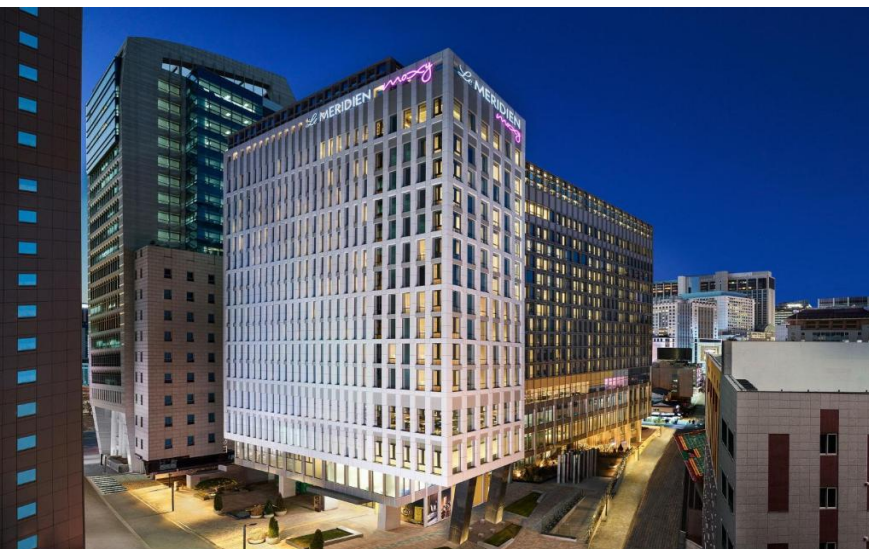
//

เมืองอุตสาหกรรมขนาดใหญ่ ที่เต็มไปด้วยสวนสาธารณะ วัฒนธรรม และสถาปัตยกรรมการออกแบบที่มีเอกลักษณ์ ที่เป็นการผสมผสานของกระแจก คอนกรีต และเหล็ก อย่างเป็นธรรมชาติ

//

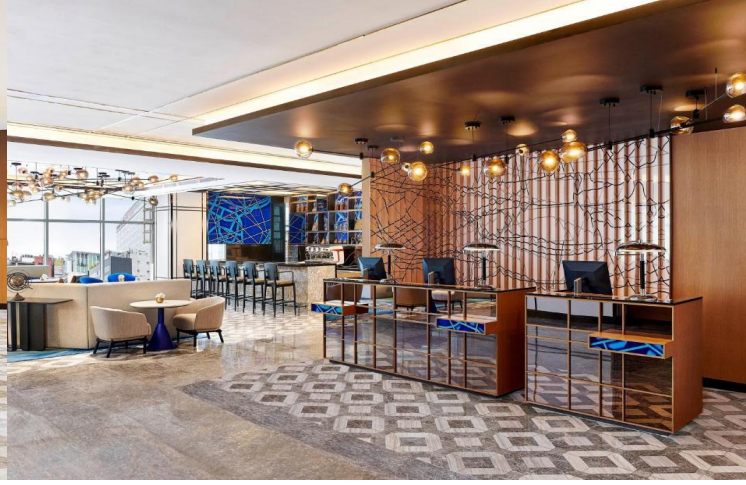
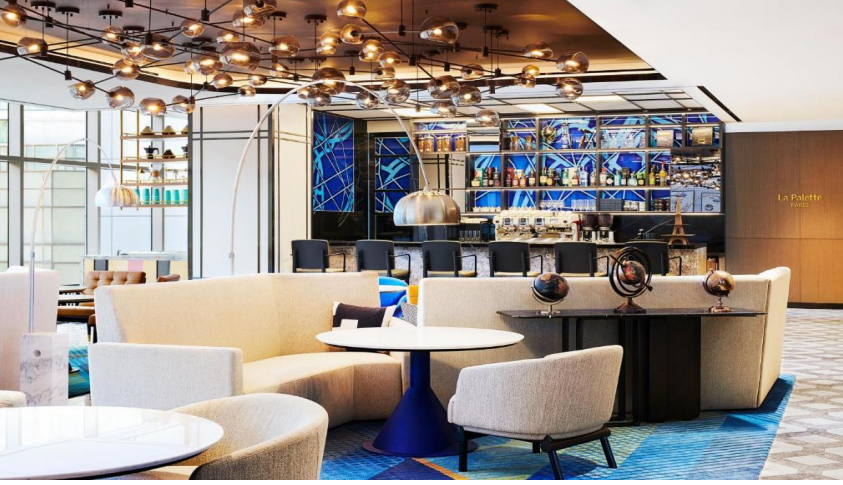


เย็น รับประทานอาหารค่ำ ณ ภัตตาคาร จากนั้นนำท่านเช็คอินเข้าสู่ที่พัก ณ โรงแรม LE MÉRIDIEN SEOUL MYEONGDONG หรือเทียบเท่า



LE MÉRIDIEN SEOUL MYEONGDONG

โรงแรมตั้งอยู่ใกล้ย่านเมียงดง มาพร้อม กับสิ่งอำนวยความสะดวก ไม่ว่าจะเป็น เครื่องปรับอากาศ อินเทอร์เน็ตไร้สาย โทรทัศน์ ตู้เย็น ไดรฟ์แปพม ฯลฯ



16 APR
2025

กรุงโซล - คาเฟ่ ป็อกโป - วัดพงอินซา - LOTTE DUTY
FREE (MAIN STORE) - ย่านเมียงดง

เช้า รับประทานอาหารเช้าในโรงแรม
จากนั้นนำท่านเดินทางไปยัง คาเฟ่ ป็อกโป (CAFÉ POKPO) คาเฟ่วิวน้ำตกในโซล มีวิว
เป็นธรรมชาติสีเขียวและน้ำตก รวมถึงเครื่องดื่มมากมาย ไม่ว่าจะเป็น กาแฟ ชา ของ
หวาน ให้ท่านได้เพลินเพลินกับบรรยากาศ



นำท่านเดินทางสู่ วัดพงอินซา (BONGEUNSA TEMPLE) วัดเก่าแก่ของเกาหลีที่มีอายุ
มากกว่า 1,200 ปี เป็นวัดพุทธแบบดั้งเดิมที่ยังหลงเหลืออยู่ในสภาพที่สมบูรณ์แบบมาก
ที่สุดแห่งหนึ่ง โดยคำว่าพงอินซา หมายถึงการถวายเกียรติแด่กษัตริย์ สื่อถึงการสร้างวัด
พงอินซาขึ้นมาเป็นเหมือนการอวยพรให้กษัตริย์อายุยืนยาว



วัดพงอินซา (BONGEUNSA TEMPLE)

//

เป็นวัดตั้งอยู่ใจกลางกรุงโซล
ภายในวัดประดิษฐานพระพุทธรูปพระศรี
อริยมุตไตรศ โดยองค์ท่านแกะสลัก
จากหินอ่อน สูงถึง 23 เมตรเป็น
พระพุทธรูปที่องค์ใหญ่ที่สุดในเกาหลี

//



เที่ยง รับประทานอาหารกลางวัน ณ ภัตตาคาร
บ่าย นำท่านเดินทางไปยัง LOTTE DUTY FREE (MAIN STORE) หรือที่รู้จักกันในชื่อของ
LOTTE DUTY FREE MYEONGDONG เป็นห้างสรรพสินค้ามีร้านแบรนด์ชั้นนำ
มากกว่า 30 ร้าน มีสินค้าหลากหลาย ไม่ว่าจะเป็น เสื้อผ้า, น้ำหอม, เครื่องสำอาง, แว่นตา,
เครื่องใช้ไฟฟ้า, นาฬิกา และอื่นๆอีกมากมาย



จากนั้นนำท่านเดินทางสู่ ย่านเมียงดง (MYEONGDONG) เป็นย่านช้อปปิ้งยอดฮิต
ของทั้งนักท่องเที่ยวและคนเกาหลีใต้เอง ในย่านเต็มไปด้วยร้านค้ามากมายทั้ง เสื้อผ้า
กระเป๋า รองเท้า เครื่องสำอาง คาเฟ่ ไปจนถึงร้านอาหารและสตรีทฟู้ดขึ้นชื่อของเกาหลี ให้
ท่านได้เดินเล่นเพลิดเพลินกับบรรยากาศ หรือลิ้มลองสตรีทฟู้ดขึ้นชื่อของย่านนี้



เย็น รับประทานอาหารค่ำ ณ ภัตตาคาร

จากนั้นนำท่านเข้าสู่ที่พัก ณ โรงแรม LE MÉRIDIEN SEOUL MYEONGDONG (พักคืนที่ 2) หรือเทียบเท่า

17 APR
2025

กรุงโซล - หมู่บ้านบุกชอนฮันอก - ห้องสมุดพยองมาดัง
โทชอควัน - ย่านฮงแด - สนามบิน - กรุงเทพฯ

เช้า

รับประทานอาหารเช้าในโรงแรม

จากนั้นนำท่านเดินทางไปยัง หมู่บ้านบุกชอนฮันอก (BUKCHON HANOK VILLAGE) เป็นหมู่บ้านดั้งเดิมของเกาหลีที่มีประวัติศาสตร์ยาวนาน เดิมเป็นย่านที่อยู่อาศัยของข้าราชการระดับสูงและขุนนางตั้งแต่สมัยราชวงศ์โชซอน ให้ท่านถ่ายภาพกับบ้านเรือนที่เปรียบเสมือนพาย้อนกลับไปช่วงสมัยยุคโชซอนของเกาหลี



หมู่บ้านบุกชอนฮันอก (BUKCHON HANOK VILLAGE)

//

ตั้งอยู่ระหว่างพระราชวังเคียงบก, พระราชวังชางด็อก และศาลเจ้าชงมโย โดยซื้อตั้งตามตำแหน่งของหมู่บ้านที่อยู่ทางตอนเหนือของคลองชองกเยซอน มีบ้านเรือนทั้งหมดประมาณ 100 หลัง ปัจจุบันกลายเป็นมรดกทางวัฒนธรรมที่มีคุณค่าแห่งหนึ่งของประเทศเกาหลีใต้

//

นำท่านเดินทางไปยังห้องสมุดพยองมาดัง โทชอควัน (STARFIELD LIBRARY) ห้องสมุดและสถานที่จัดกิจกรรมทางวัฒนธรรมอันล้ำสมัยที่ตั้งอยู่ในศูนย์การค้า COEX MALL

ห้องสมุดพวยลมมาดิง โทชอกควัน (STARFIELD LIBRARY)

//

ห้องสมุดสุดชิคที่มีความสูงเท่าตึก 2 ชั้น
ได้ถูกออกแบบและตกแต่งได้อย่างสวยงาม
มีชั้นหนังสือสูงจากพื้นจรดเพดาน โดยมี
หนังสือมากกว่า 50,000 เล่ม

//



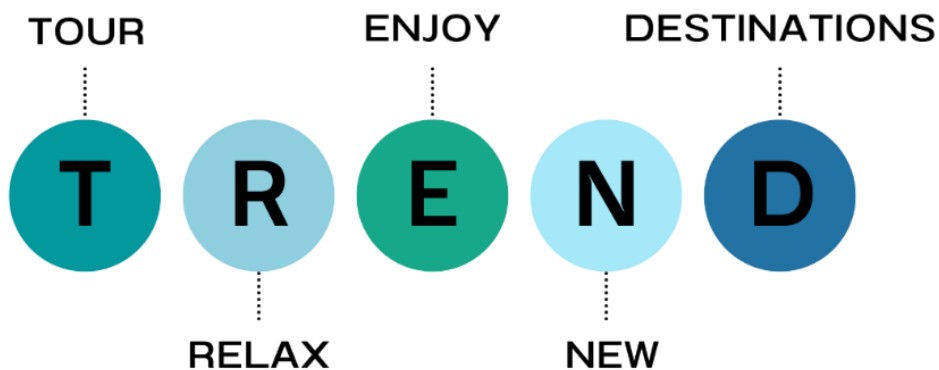
เที่ยง รับประทานอาหารกลางวัน ณ กัทตาการ
บ่าย นำท่านเดินทางสู่ ย่านฮงแด (HONGDAE) เป็นหนึ่งในย่านยอดนิยมของวัยรุ่นเกาหลี
ใกล้กับมหาวิทยาลัยซงฮิก ขึ้นชื่อเรื่องศิลปะ วัฒนธรรม ดนตรี ร้านค้าท้องถิ่น คาเฟ่ และ
ความบันเทิงมากมาย ให้ท่านเลือกซื้อของที่ระลึก ของฝาก หรือเดินช้อปปิ้งบรรยากาศของ
ย่านฮงแด



ได้เวลาอันสมควร นำท่านออกเดินทางไปยังท่าอากาศยานนานาชาติอินชอน (INCHEON INTERNATIONAL AIRPORT)

19.45 น. ออกเดินทางสู่ กรุงเทพฯ โดยสายการบินโคเรียนแอร์ เที่ยวบินที่ KE 659

23.35 น. เดินทางถึง ท่าอากาศยานสุวรรณภูมิ กรุงเทพฯ โดยสวัสดิภาพ พร้อมความประทับใจและ
รูปถ่ายลั่นมือถือ



อัตราค่าเดินทาง

TRENDY IN FUKUOKA - BUSAN (KE) 7 DAYS

Standard Room

ราคาต่อท่าน

- | | |
|---|-----------|
| ▪ ผู้ใหญ่ พักห้องละ 2 ท่าน | 165,800 ฿ |
| ▪ ผู้ใหญ่ 1 ท่าน และเด็ก 1 ท่าน พักห้องละ 2 ท่าน | 150,800 ฿ |
| ▪ ผู้ใหญ่ 2 ท่าน และเด็ก 1 ท่าน (มีเตียงเสริม) | 142,800 ฿ |
| ▪ ผู้ใหญ่ 2 ท่าน และเด็ก 1 ท่าน (ไม่มีเตียงเสริม) | 133,800 ฿ |
| ▪ พักห้องเดี่ยว Standard Room เพิ่ม (Single room) | 35,000 ฿ |

ราคาที่บั้งชั้นธุรกิจ (BUSINESS CLASS) กรุณาเช็คนั่งว่าง
และราคากับพนักงานขายก่อนทำการจองทุกครั้ง

*** กิจกรรมต่างๆ ในแต่ละสถานที่ อาจมีการเปลี่ยนแปลงสถานที่ทำกิจกรรมได้ตามความเหมาะสม โดยมีได้แจ้งล่วงหน้า ทั้งนี้ขึ้นอยู่กับสภาพอากาศ ปริมาณหิมะในแต่ละพื้นที่ และความปลอดภัยของท่านเป็นสำคัญ

หมายเหตุ

- บริษัทฯ ขอสงวนสิทธิ์ในการยกเลิก หรือเปลี่ยนแปลงราคา กรณีผู้ร่วมเดินทางน้อยกว่า 15 ท่าน
- บริษัทฯ ขอสงวนสิทธิ์ที่จะเปลี่ยนแปลงรายละเอียดบางประการในทัวร์นี้เมื่อเกิดเหตุจำเป็นสุดวิสัยจนไม่อาจแก้ไขได้ โดยจะคำนึงถึงผลประโยชน์ของลูกค้าเป็นสำคัญ
- หากท่านถอนตัวก่อนรายการท่องเที่ยวสิ้นสุดลง ทางบริษัทฯ จะถือว่าท่านสละสิทธิ์ และจะไม่รับผิดชอบต่อบริการที่ท่านได้ชำระไว้แล้ว ไม่ว่ากรณีใดๆ ทั้งสิ้น
- สตรีมีครรภ์ควรแจ้งเจ้าหน้าที่ของบริษัทฯ เพื่อความปลอดภัยระหว่างการเดินทาง
- รายการนี้เป็นเพียงการเสนอราคาที่ต้องได้รับการยืนยันจากบริษัทฯ อีกครั้งหนึ่ง หลังจากได้สำรองที่นั่งกับสายการบิน และโรงแรมที่พักอย่างไรก็ตามรายการนี้อาจจะเปลี่ยนแปลงได้ตามความเหมาะสม
- บริษัทฯ จะไม่รับผิดชอบใดๆ ในกรณีเกิดความเสียหาย หรือสูญหาย สำหรับกระเป๋าเดินทาง กระเป๋าใบเล็ก หรือของมีค่าส่วนตัวของท่านระหว่างการเดินทาง

อัตรานี้รวม

- ค่าตัวเครื่องบินไป-กลับ ชั้นทัศนอาจรตามที่ระบุในรายการ
- ค่าโรงแรมที่พักที่ระบุในรายการ / ค่าอาหารทุกมื้อตามที่ระบุในรายการ
- ค่าธรรมเนียมเข้าชมสถานที่ต่างๆ ตามรายการ / ค่าวีซ่า
- ค่าประกันอุบัติเหตุการเดินทาง ท่านละไม่เกิน 3,000,000 บาท เชื้อนไขตามกรมธรรม์
- ค่ามัคคุเทศก์ท้องถิ่น / ค่าทิปคนขับรถ

อัตรานี้ไม่รวม

- ค่าใช้จ่ายเช่น ค่าโทรศัพท์ ค่าชักรีด ค่าเครื่องดื่ม และค่าใช้จ่ายส่วนตัวที่ไม่ได้ระบุในรายการ
- ค่าภาษีมูลค่าเพิ่ม 7% และค่าภาษีหัก ณ ที่จ่าย 3%
- ค่าธรรมเนียมเข้าสถานที่ของชาวต่างชาติที่เพิ่มเติมตามการจ่ายจริง(ถ้ามี)
- ค่าทิปหัวหน้าทัวร์

การจอง และชำระเงิน

- กรุณาส่งสำเนา PASSPORT หน้าแรกของเล่มปัจจุบัน แฟลชมายังบริษัทฯ พร้อมชำระเงินค่ามัดจำ ท่านละ 50,000 บาท สำหรับส่วนที่เหลือทั้งหมด
กรุณาชำระก่อนการเดินทาง 30 วัน
- กรณีท่านทำการจองก่อนการเดินทางไม่ถึง 30 วัน กรุณาชำระค่าทัวร์เต็มจำนวน
(หากไม่ชำระภายในเวลาที่กำหนด ถือว่าท่านสละสิทธิ์ ยินดีให้บริษัทฯทำการยกเลิกและยินยอมให้ยึดเงินมัดจำโดยไม่มีเงื่อนไข)

บุคคลที่ไม่รับจองทัวร์

บริษัทฯ ขอสงวนสิทธิ์ในการไม่รับจองทัวร์สำหรับลูกค้าดังต่อไปนี้

- ผู้สูงอายุที่มีความจำเป็นต้องใช้วีลแชร์ หรือ ไม่เท่า
- ผู้เดินทางที่บ่งบอกการเป็นบุคคลไร้ความสามารถ
- เด็กที่มีอายุระหว่างแรกเกิดถึง 2 ขวบ
- ผู้ที่ถูกแบล็คลิสต์จากทางสถานทูต

การยกเลิก

ในกรณีที่ท่านยกเลิกการเดินทาง บริษัทขอสงวนสิทธิ์ในการคืนเงินมัดจำเต็มจำนวนทุกกรณี โดยอิงตามกฎของสายการบินเป็นหลัก

- | | |
|---|-------------------------------|
| ▪ ยกเลิกก่อนเดินทางมากกว่า 60-46 วันทำการ | เก็บค่าใช้จ่ายตามความเป็นจริง |
| ▪ ยกเลิกก่อนเดินทาง 45-31 วันทำการ | เก็บ 100% ของค่ามัดจำ |
| ▪ ยกเลิกก่อนเดินทาง 30-16 วันทำการ | เก็บ 75% ของค่าทัวร์ทั้งหมด |
| ▪ ยกเลิกก่อนเดินทาง 15-0 วันทำการ | เก็บ 100% ของค่าทัวร์ทั้งหมด |

กรณีที่ท่านยกเลิกการเดินทางก่อน 60 วันทำการ สามารถโยกเงินมัดจำทั้งหมดไปมัดจำรายการอื่นแทนได้เต็มจำนวน

การโอนเงิน

- บจ. ทราเวลเทรนด์ อินเตอร์ แอนด์ เซอร์วิส
ธนาคารกรุงไทย / สาขาโชคชัย 4 ซอย 22 / บัญชีออมทรัพย์ เลขที่ 084-0-34636-0

เมื่อท่านจองทัวร์และชำระค่ามัดจำแล้ว หมายถึงท่านยอมรับในเงื่อนไข
และรายละเอียดที่ทางบริษัทแจ้งไว้ทั้งหมด

*** บริษัทฯ จะไม่รับผิดชอบใดๆ อันเกิดจากความล่าช้าของสายการบิน เหตุการณ์ทางการเมือง สภาพดินฟ้าอากาศ การปฏิเสธการเข้าเมือง การโดนกักตัว หรือถูกส่งตัวกลับ โดยการพิจารณาของเจ้าหน้าที่ ทั้งนี้บริษัทฯ จะยึดถือผลประโยชน์ของลูกค้าเป็นสำคัญ ***